

Adhérer à L'Association La Ferme A Paulette

Adhérer à l'Association, c'est
profiter de conseils sur :

- l'élevage de volailles
- le jardinage
- l'écologie
- l'éco-citoyenneté.

Retrouvez une ambiance conviviale
et familiale dans les diverses
activités proposées.

L'adhésion correspond à 15€
par famille et par an.



Rejoignez l'équipe 2019



La Ferme A Paulette
12 Les Couturiers
45210 LA SELLE SUR LE BIED

Téléphone : 06 60 86 97 22
Courrier : julien@lafermeapaulette.fr
Site: www.lafermeapaulette.fr

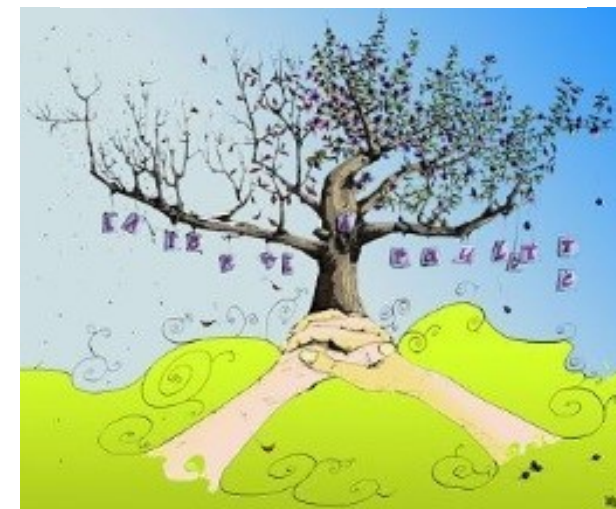


Lafermeapaulette L'association

N° de Siret : 791 309 297 00012

Imprimé par nos soins.
Ne pas jeter sur la voie public

LA FERME
A
PAULETTE



« Tout seul,
On va plus vite,

Ensemble,
On va plus loin.»
(Proverbe Africain)





Présentation

L'Association La Ferme A Paulette,
loi 1901,
a vu le jour en 2013.

Elle est le fruit des idées et compétences
de tous ses membres.

Chacun peut apporter pour mieux vivre
ensemble.

Objets de l'Association :

- * Créer et développer des outils et actions favorisant la connaissance des animaux, des plantes et la culture en général.
- * Sauvegarder et mettre en valeur le patrimoine local.
- * Utiliser et développer la médiation animale et végétale en créant des supports, outils et formations.
- * Favoriser le lien intergénérationnel à travers différentes activités.
- * Développer l'expression artistique.
- * Mener et soutenir des initiatives locales de développement écologique et citoyen.
- * Gérer et animer des structures financées par l'Etat, la Région, le Département et les Collectivités locales.



Les Evénements

Chaque année depuis sa création,
les membres ont organisé
différentes manifestations sur la
commune de
LA SELLE SUR LE BIED (45) :

◇ Foire du Printemps *Au mois de mai*



◇ Festi'Paulette *Au mois de juin*



Les Actions

Ateliers :

- Faire son potager perpétuel
- Faire ses produits ménagers
- Faire ses produits d'hygiène
- Bien s'occuper de ses poules
- Apprendre à faire son compost
- Purins et infusions au jardin
- Mise à disposition de volailles auprès de structures sociales et médico-sociales
- Découverte de différentes races de poules

Les Projets

- Création d'une Ferme Pédagogique Ambulante
- Créer une action de collecte à destination d'associations caritatives
- Création d'une bibliothèque spécialisée sur la nature